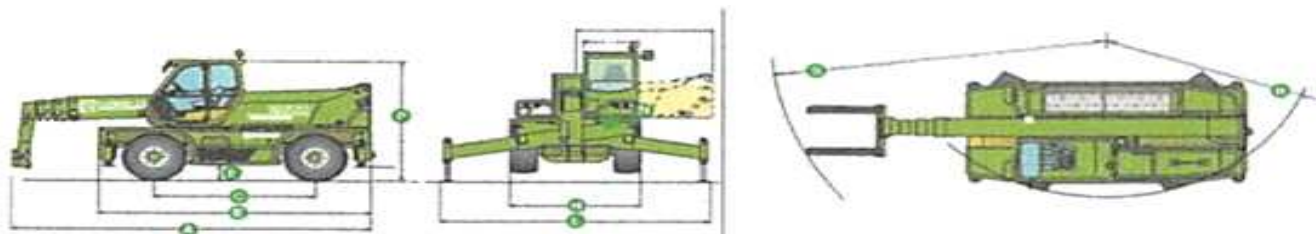


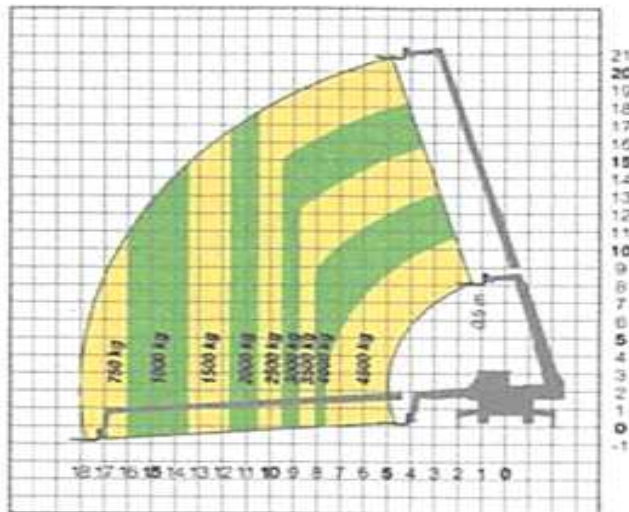
Sollevatore telescopico roto MERLO 45.21 MCSS



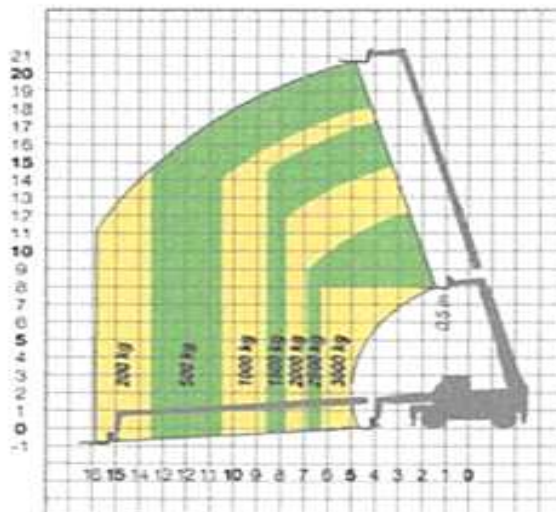
DIMENSIONI ROTO 45.21 MCSS

A (mm)	6980	H (mm)	2400	P (mm)	2990
C (mm)	2990	L (mm)	4950	R (mm)	4050
E (mm)	5030	M (mm)	995	S (mm)	6580
F (mm)	330	N (mm)	2505		

ROTO 45.21 MCSS
FORCHE SU STABILIZZATORI SU 360°



ROTO 45.21 MCSS
FORCHE SU PNEUMATICI FRONTALE



Ingombri

Altezza con braccio chiuso	2,99 m
Larghezza	2,4 m
Largh. stabilizzatori aperti	4,950 m
Lunghezza	6,98 m
Peso con forche	151 q

Prestazioni

Altezza max sollevamento	2,8 m
Portata max	4500 kg
Alimentazione	Diesel
Sbraccio orizz. Max	18 m
Portata alla max altezza	2500 kg
Portata al max sbraccio	750 kg

Noma s.r.l.

Via Monte Pelmo, 3 31015 Conegliano TV
 Tel. 348 058 55 88 Fax 0438 41 87 41
 www.nomanoleggio.it info@nomanoleggio.it
 P.IVA Cod. Fisc. Reg. Imp. TV 03731820266
 R.E.A. 293871 Cap. Soc. I.V. 115.000 Euro