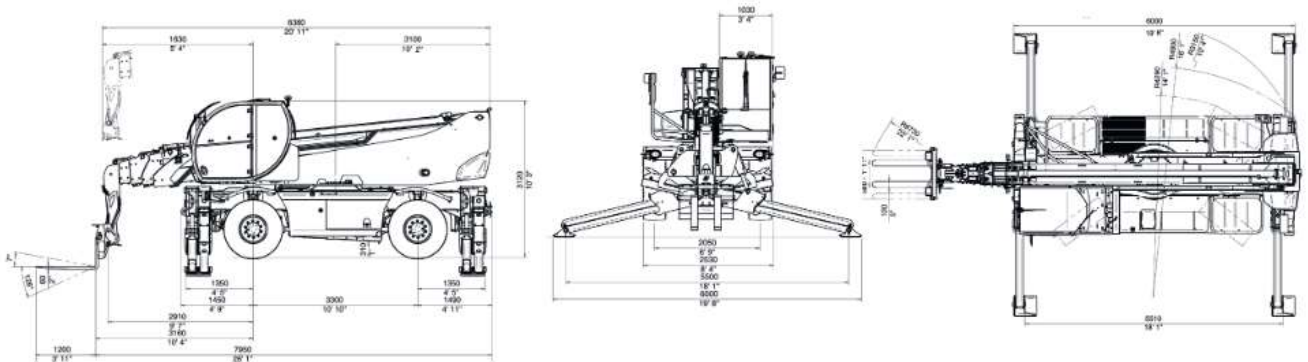
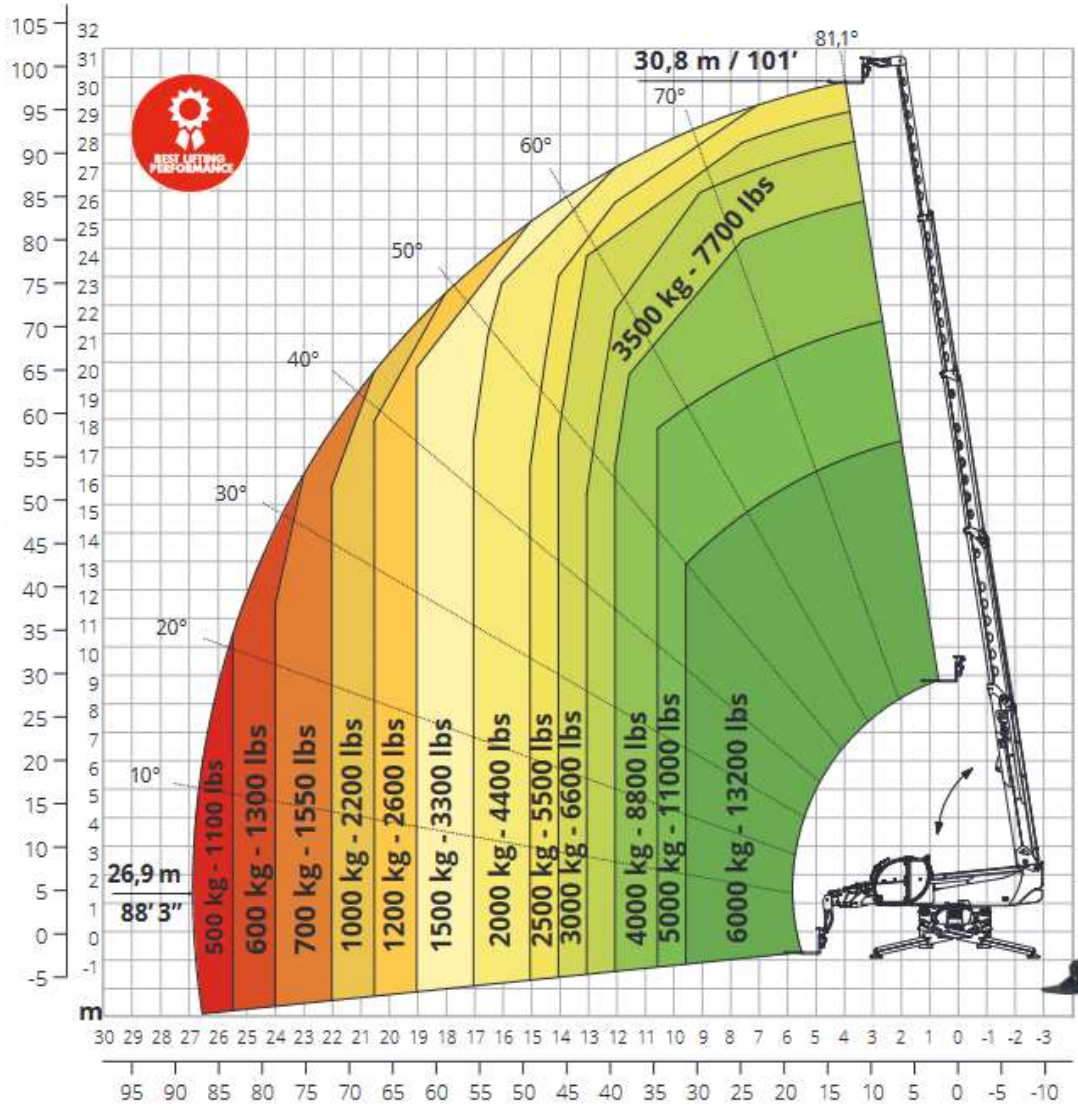


Sollevatore telescopico roto MAGNI RTH 6.31

Diagramma di carico su **stabilizzatori estesi 360°**



RTH 6.31

PRELIMINARE

Designazione macchina	Sollevatore telescopico rotativo	RTH 6.31	
	Capacità massima di sollevamento	6.000 kg	
	Soracchio massimo	26,9 m	
	Altezza massima di sollevamento	30,8 m	
	Rotazione	360° (continua)	
Stabilizzatori	Tipo	Stabilizzatori a forbice con estensione telescopica singola (brevetto Magni)	
	Comandi	Indipendente o combinato	
Motore	Tipo	Volvo TAD 582 VE Stage V	Volvo TAD 552 VE Stage IIIA
	Potenza nominale	160 kW (218 cv) a 2.300 giri/min	160 kW (218 cv) a 2.200 giri/min
	Coppia massima	925 Nm a 1.380 giri/min	910 Nm a 1.450 giri/min
	Cilindrata	5130 cm³	
	Numero cilindri	4 in linea	
	Configurazione motore	Diesel a iniezione diretta turbocompresso	
	Impianto di raffreddamento	Acqua - Intercooler	
	Numero batterie	2 x 12 V	
Trasmissione	Tipo	Idraulica	
	Pressione massima	480 bar	
	Cambio	2 rapporti avanti e indietro	
	Tipo	Assali con riduttori epicicloidali	
	Assale anteriore	Basculante, sterzante con livellamento +/-8°	
Assali e freni	Assale posteriore	Basculante, sterzante con bloccaggio idraulico	
	N. ruote sterzanti	4WD	
	Modalità di sterzata	Frontale/Concentrica/A granchio	
	Freno di servizio	Multidisco a bagno d'olio su ogni assale a comando idraulico	
	Freno di stazionamento	Idraulico ad azione negativa	
	Misure pneumatici	445/65 R22.5	
	Velocità massima di traslazione	40 km/h	
	Sforzo max. di trazione al gancio	89 kN	
Prestazioni	Pendenza superabile	41%	
	Raggio di sterzata (alle forche)	6.730 mm / 22' 1"	
	Totale a vuoto	22.600 kg / 49.824 lbs	
	Assale anteriore a vuoto (braccio retraino e abbassato)	10.600 kg / 23.369 lbs	
Masse	Assale posteriore a vuoto (braccio retraino e abbassato)	12.000 kg / 26.455 lbs	
	Gasolio	270 l	270 l
Capacità serbatoi e impianti	AdBlue	40 l	/
	Olio idraulico	135 l	135 l
	Olio motore	16 l	16 l
	Liquido di raffreddamento	40 l	40 l
	Tipologia impianti	Load sensing	
Impianto idraulico per movimenti	Pompa servizi	Pompa a pistone a cilindrata variabile	
	Max. portata idraulica	170 l/min	
	Pressione max di lavoro	350 bar	
	Distributore per movimenti braccio e torretta	Valvola elettroproporzionale SIL 2	
	Comando movimenti	2 joystick Danfoss a due assi con dispositivo uomo morto	
Conformità normative	EN 1459-2: riguardante la norma per i carrelli a braccio telescopico rotante EN 280 / EN 280-1: riguardante gli standard delle piattaforme di lavoro mobili elevabili FOPS Livello 2 / ROPS UE 2016/1628: riguardante gli standard di emissioni dei motori		